



**LONGLIFE LED**  
GmbH by HK

**MiBOXER**<sup>®</sup>

**Mi·Light**  
Subordinate New Brand

## WiFi 5 in 1 LED Strip Controller

Model Nr.: WL5 Art.-Nr.3587

### Produktmerkmale

Dieser Controller besitzt eine Memory Funktion (Die Einstellung vor dem Ausschalten des Controllers wird gespeichert). Der Controller kann über die MiBoxer App gesteuert werden



**Sprachsteuerung**  
Gateway wird benötigt  
(Artikel 3596)



**Frequenzband**  
2,4GHz



**Appsteuerung**  
Gateway wird benötigt  
(Artikel 3596)



**Fernbedienung**  
Reichweite bis zu 30m



**RGB+CCT**  
Bis zu 16 Millionen  
Farben



**Dimmbar**  
Helligkeit + Sättigung



**Farbtemperaturbereich**  
2700K bis 6500K



**Timing Ein / Aus**  
Zeitschalter



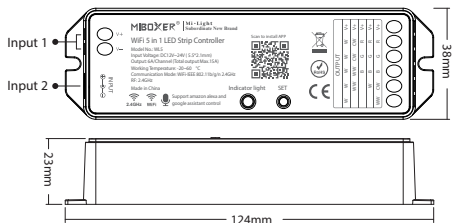
**Fernbedienung**  
Reichweite bis zu 30m



**Farbwechsel**  
16 Modi

## Produktmerkmale

Model Nr.:	WL5
Eingangsspannung:	DC12V~24V ( 5.5*2.1mm) ⊖ ⊕
Arbeitstemperatur:	-20~60°C
Leistung pro Kanal:	6A/Channel
Leistung gesamt:	15A max.
Watt:	6W
Kommunikationmodus:	WiFi-IEEE 802.11b/g/n
Funk :	2.4GHz
Gewicht:	65g



**SET-Taste:** Halten Sie die „SET“ Taste 3 Sekunden lang gedrückt. Wenn das rote Licht schnell blinkt ist das Gerät zurückgesetzt.

**Ausgangsmodus:** Umschalten auf den Ausgangsmodus: Drücken Sie kurz die Taste „SET“, um den Ausgabemodus zu wählen. Das Flackern der Anzeigelampe bestätigt die Eingabe.

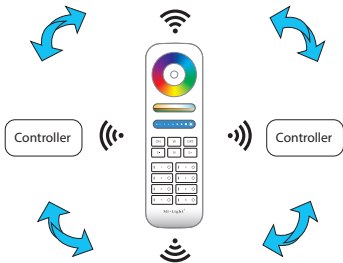
Weißes Licht Flackern	Gelbes Licht Flackern	Rotlicht Flackern	Grünes Licht Flackern	Blaues Licht Flackern
Einfarbiger Modus	CCT Modus	RGB Mode	RGBW Mode	RGB+CCT Mode

## Indikator Bedeutungen

Rotlicht ein	Rotlicht blinkend	Grünlicht ein	Grünlicht blinkend	Gelblicht blinkend
Aus dem Netzwerk getrennt	Linkvorgang läuft	Link erfolgreich	Signal erhalten	Fehler

## Synchronisation

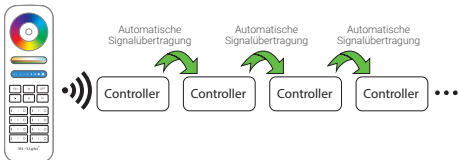
Verschiedene Leuchtmittel können synchron arbeiten, wenn sie zu unterschiedlichen Zeiten gestartet und von der gleichen Fernbedienung gesteuert werden, unter demselben dynamischen Modus laufen und innerhalb von 30 m Entfernung liegen.



1. Anzeige der automatischen Übertragung.
2. Der Controller synchronisiert automatisch gleichzeitig dynamische Modi innerhalb von 30m.

## Diagramm zur automatischen Übertragung

Ein Controller kann die Signale der Fernbedienung an einen anderen Controller im Umkreis von 30 m übertragen. Solange sich ein Controller im Umkreis von 30 m befindet, ist die Reichweite der Fernbedienung unendlich.



## Mit LED-Streifen verbinden



Die Eingangsspannung des Controllers muss zum LED Streifen passen!

### Einfarbigen LED-Streifen verbinden



### CCT LED-Streifen verbinden



## RGB LED-Streifen verbinden



## RGBW LED-Streifen verbinden



## RGB und CCT LED-Streifen verbinden



# Kompatible Fernbedienungen

Separat erhältlich



FUT089  
Art.-Nr. 1978



FUT092  
Art.-Nr. 1974



FUT088  
Art.-Nr. 2141



FUT088  
Art.-Nr. -



FUT096  
Art.-Nr. 1446



FUT006  
Art.-Nr. 1448



FUT007  
Art.-Nr. 3467



B1/ T1  
Art.-Nr. 3583  
Art.-Nr. 3591



B2/ T2  
Art.-Nr. 2120  
Art.-Nr. 2121



B8  
Art.-Nr. 1980



B4 / T4  
Art.-Nr. 1983 / 2609



B3 / T3  
Art.-Nr. 3590 / 1981



B0  
Art.-Nr. 3592

## Achtung

1. Bitte überprüfen Sie, ob die Eingangsspannung des Konstantspannungsnetzteils mit der des Controllers übereinstimmt, und überprüfen Sie den Anschluss von Kathode und Anode, andernfalls wird der Controller beschädigt. Achten Sie auf die korrekte Polung
2. Die Arbeitsspannung beträgt DC12 ~ 24V.
3. Lassen Sie arbeiten in der Elektrik nur von Fachleuten durchführen.
4. Die Arbeitstemperatur beträgt -20~60°C; Verwenden Sie das Gerät nicht im direkten Sonnenlicht, bei Feuchtigkeit oder hoher Temperatur.
5. Bitte verwenden Sie den Controller nicht auf weitreichendem Metall oder im starken elektromagnetischen Wellenbereich, andernfalls wird die Kontrollentfernung stark beeinträchtigt.

## MiBoxer-APP Benutzeranleitung

### 1. App Download

**Für IOS-System:** Bitte suchen Sie im APP Store nach „MiBoxer“.  
(ab iOS9.0)

**Für Android-System:** Suchen Sie bei Google Play nach „MiBoxer“  
(ab Android 5.0)

**ODER** scannen Sie den QR-Code um die APP herunterzuladen.



## 2. Erstellen Sie einen MiBoxer Account

Öffnen Sie die APP und klicken Sie auf die Schaltfläche Registrieren. Vervollständigen Sie die Registrierung und loggen Sie sich ein.

Mobile 10:18 95%

**MIBOXER**<sup>®</sup>  
Mi·Light Subordinate New Brand

United Kingdom +44 >

Mobile number / Email address

Password

I agree [Service Agreement](#) and [Privacy Policy](#)

Log in

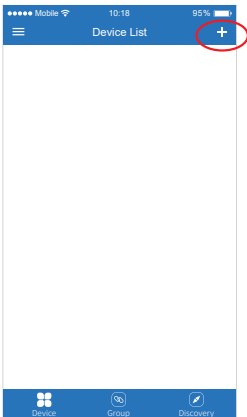
Register

Authentication code login      Forgot Password



### 3. Gerät hinzufügen

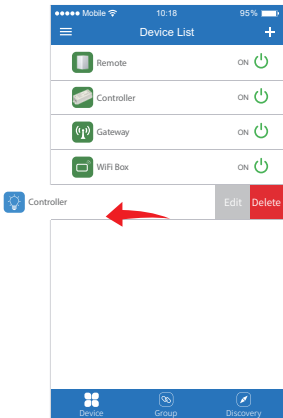
1. Klicke in der Geräteliste oben rechts auf „+“
2. Wählen Sie ihr gewünschtes Gerät aus und folgen Sie den Anweisungen in der App
3. Nach dem erfolgreichen koppeln, ziehen Sie in der Geräteliste einmal von oben nach unten damit ihr neues Gerät erscheint.



## 4. Gerätenamen ändern oder Gerät löschen

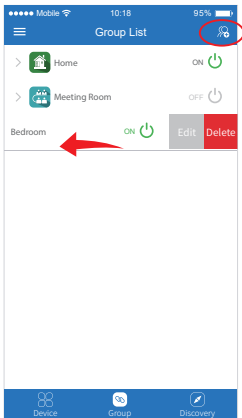
Schieben Sie die Geräteliste nach links, klicken Sie auf „**Bearbeiten**“, um den Gerätenamen zu ändern; Klicken Sie auf „**Löschen**“, um das Gerät zu löschen.

**Hinweis:** Wenn das Gerät für andere freigegeben wurde, wird das Gerät auch aus der Geräteliste Ihrer Freunde gelöscht.



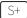
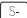


## 5. Gruppensteuerung

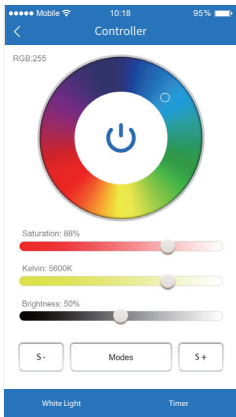
1. Klicken Sie auf  um zur Gruppenliste zu wechseln und klicken Sie dann rechts oben  in der Gruppenliste, um Gruppen zu erstellen.
2. Schieben Sie die Gruppenliste nach links um Sie zu Bearbeiten oder Gruppen zu löschen.



## 6. APP Steuerung

Klicken Sie in der Geräteliste auf das Gerät oder die Gruppe, die Sie steuern möchten.

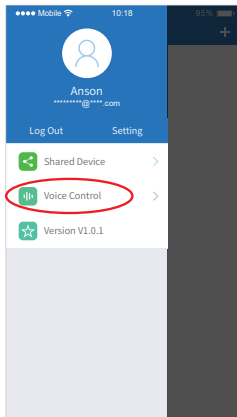
-  Geschwindigkeit im dynamischen Modus erhöhen
-  Geschwindigkeit im dynamischen Modus verringern
-  Sonnenuntergangsmodus: Licht geht langsam nach 10min AUS
-  Gute-Nacht-Modus: Licht schaltet sich nach einer Minute AUS.



## 7. Anweisungen zur Sprachsteuerung von Drittanbietern



Suchen Sie „Mi-Light Smart“ in der APP der Drittanbieterplattform und richten Sie den Skill ein.

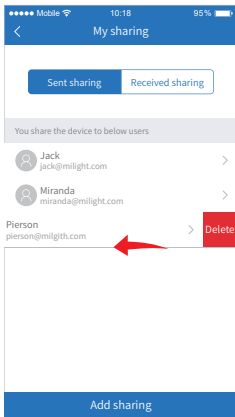
Klicken Sie auf der Startseite oben links auf das ☰ Symbol. Dann auf  Voice Control . Folgen Sie jetzt den Anweisungen der App.



## 8. Geräte teilen

Teilen Sie das Gerät mit Freunden

1. Klicken Sie auf der Startseite links oben auf das ☰ Symbol „“.
2. Klicken Sie auf  Shared Device dann klicken Sie auf „Freigabe hinzufügen“
3. Klicken Sie auf  um die Freigabe zu bearbeiten. Schieben Sie zum löschen nach links



## Achtung



Lesen Sie diese Anleitung sorgfältig durch und bewahren Sie sie auf, damit Sie im Bedarfsfall nachlesen können.

- Das Produkt darf technisch sowie mechanisch nicht verändert werden, andernfalls erlischt mit sofortiger Wirkung die Betriebserlaubnis und die Konformität!
- Das Typenschild darf auf keinen Fall entfernt werden!
- Prüfen Sie das Produkt vor jedem Einsatz auf Beschädigungen. Keinesfalls darf ein beschädigtes oder defektes Produkt in Betrieb genommen werden!
- Sichern Sie unbedingt das Verpackungsmaterial, Zubehör, Batterien oder Akkus und vor allem Kleinteile und Folie vor Kindern und Tieren. Erstickungsgefahr!
- Bei Sach- oder Personenschäden, die durch unsachgemäße Handhabung oder Nichtbeachten der Sicherheitshinweise verursacht werden, übernehmen wir keine Haftung.
- Setzen Sie das Gerät KEINER Feuchtigkeit aus. Installieren Sie das Gerät NICHT unter Spannung!
- Arbeitstemperatur: -20~60 ° C RF: 2,4 GHz
- Reichweite: 30m



### Entsorgung

Elektronische Geräte dürfen nicht über den Hausmüll entsorgt werden! Entsprechend der Richtlinie 2012/19/EU über Elektro- und Elektronik-Altgeräte müssen diese Produkte über die speziellen örtlichen Sammelstellen entsorgt werden.

### Vereinfachte Konformitätserklärung

Hiermit erklärt Futlight Optoelectronics Co., Ltd, dass das vorliegende Gerät (Art 3587 / WL5) den Richtlinien 2014/53/EU und 2011/65/EU entspricht.

Der vollständige Text der EU-Konformitätserklärung ist unter folgender Internetadresse abrufbar: [www.longlife-led.de](http://www.longlife-led.de).

### Hersteller:

Futlight Optoelectronics Co.,Ltd; Adresse: 2 Floor Building 4, Good Mind Industry, No.68 ChaoYang Road, YanLuo Street, Bao'an District, ShenZhen 518127, China

### Einführer:

LongLife LED GmbH by HK, Adresse: Adolf-Meyer-Str. 5, 49828 Neuenhaus, Germany

### Kontakt und Kundendienst:

Sie haben Fragen zum Produkt oder zur Bedienung? Unser Technischer Kundendienst erteilt Ihnen gerne umfassende und qualifizierte Auskünfte. Auch bei Fragen zu Rücksendungen, Reklamationen oder Ersatzteilen wenden Sie sich gerne an uns:

**Tel: +49 (0)5941-2029960 - E-Mail: [info@longlife-led.de](mailto:info@longlife-led.de)**

LongLife LED GmbH by HK  
Adolf-Meyer-Str. 5  
49828 Neuenhaus  
[www.longlife-led.de](http://www.longlife-led.de)

WEEE-Reg.-Nr. DE 20197871

